

Développement durable



Engagement ■ Produits ■ Initiatives

CLOISONS PARTENA

s'engage et met en place
des actions spécifiques pour accentuer
sa démarche environnementale

Ces actions se vérifient auprès de tout le processus de l'activité, notamment par :

- la recherche et le développement ;
- le site de production ;
- le site commercial ;
- les partenaires.

Le saviez-vous ?

Matières premières

La matière première principale pour la fabrication des produits est l'aluminium, **recyclable indéfiniment** (à 100%). En 2010, les déchets en aluminium représentant 7% de la consommation annuelle ont été entièrement valorisés.

Fournisseurs

Partena choisit en priorité des fournisseurs ayant une démarche environnementale ou des certifications telle que la norme **ISO 14001**.

Politique sociale

Dans le cadre de la politique sociale, l'engagement de Cloisons Partena s'est concrétisé par la signature de la **Charte de la Diversité** en 2009. Cette démarche:

- démontre notre engagement en tant qu'Entreprise socialement responsable ;
- garantit la promotion et le respect de la diversité dans nos effectifs ;
- renforce notre lutte contre toute forme de discrimination.



Notre engagement et nos initiatives



Recherche et Développement

Partena privilégie des démarches écodurables et s'attache à proposer à ses clients des alternatives prenant en compte le respect de l'environnement. Partena participe à l'élaboration de bâtiments HQE avec des solutions adaptées.

Par exemple, en proposant des :

- Isolants acoustiques type laine de chanvre ;
- Panneaux sans formaldéhyde favorisant la qualité de l'air.



Site commercial

Diverses actions sont menées par l'ensemble des collaborateurs pour :

- Favoriser la communication électronique et éliminer progressivement les supports papier ;
- Mettre à disposition les documents commerciaux et les tarifs en téléchargement.



Site de production

Sur le site de production, des procédures respectueuses de l'environnement sont mises en place pour :

- Trier les déchets ;
- Recycler certains produits dans des centres agréés afin de leur donner une seconde vie ;
- Réduire le conditionnement des produits.

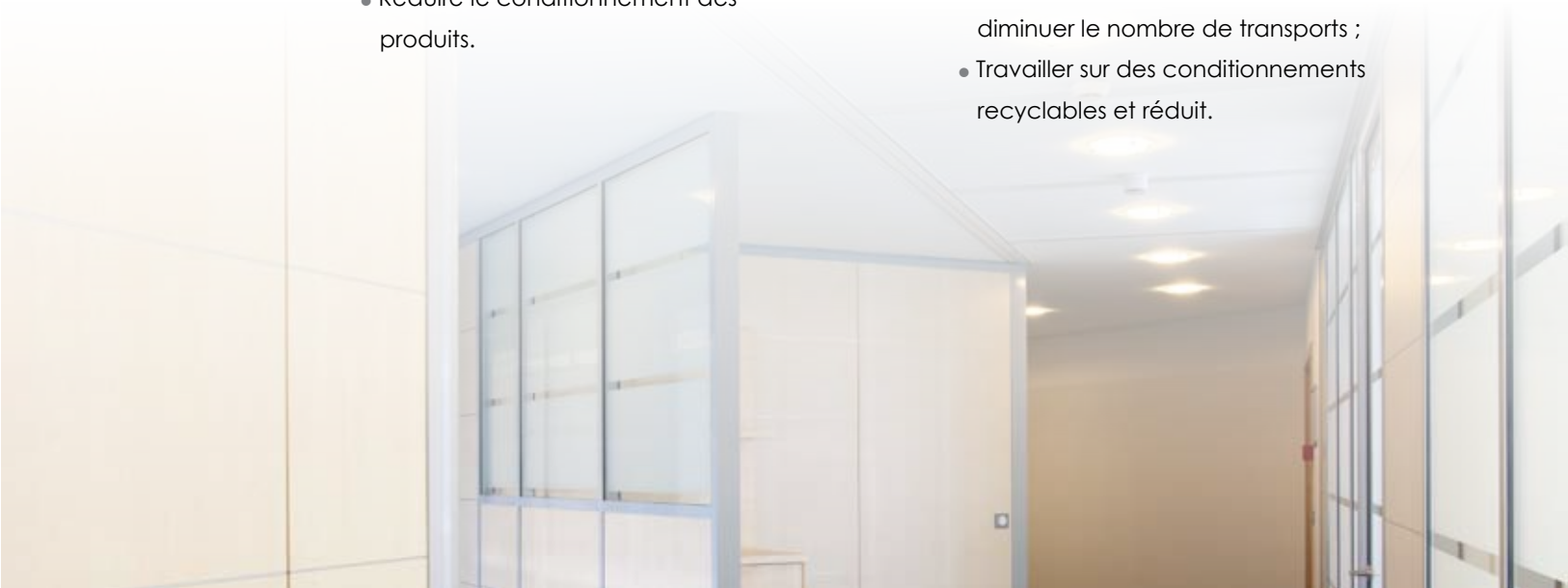


Partenaires

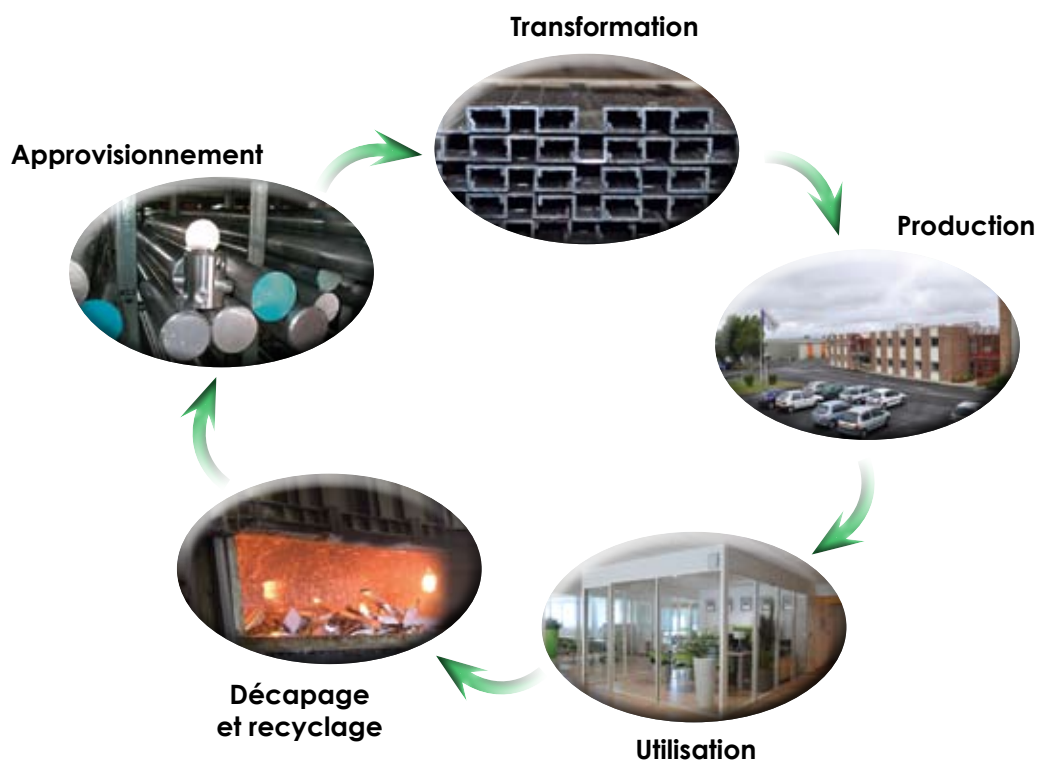
Partena favorise les fournisseurs ayant une démarche environnementale ou proposant des certifications de leurs produits.

Des actions sont mises en places pour accompagner les entreprises partenaires dans leurs démarches pour :

- Optimiser les chutes de matières premières ;
- Regrouper les commandes pour diminuer le nombre de transports ;
- Travailler sur des conditionnements recyclables et réduit.



Cycle de vie du produit



Site de production et investissements

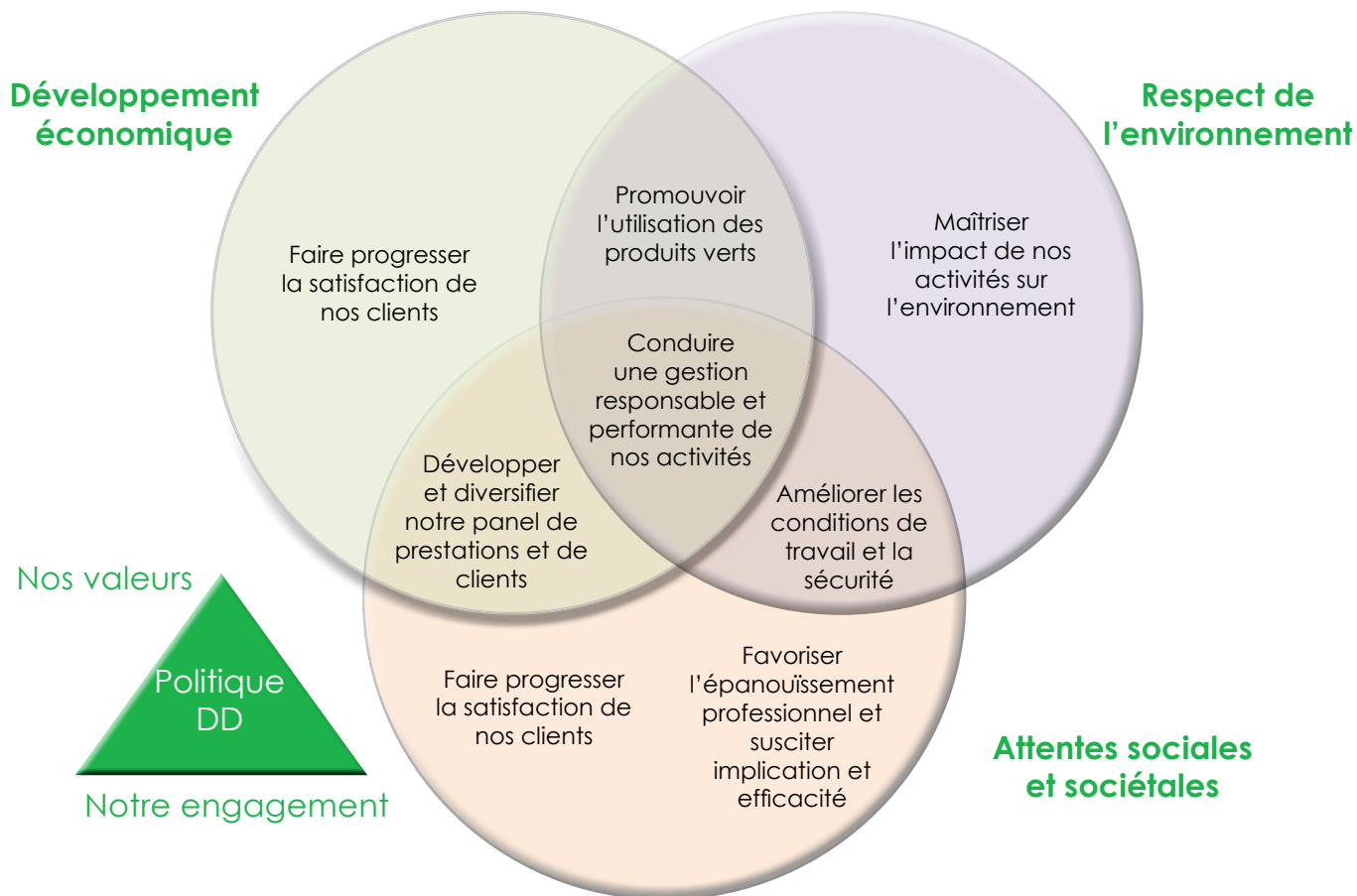
Nature de l'investissement	Objectifs de l'investissement
Aspirations des poussières et sciures	<ul style="list-style-type: none"> • Amélioration de la sécurité sur le site de production • Réutilisation d'une partie de l'air chaud.
Containers étanches de récupération de poussière et sciures	<ul style="list-style-type: none"> • Suppression du process existant, plus polluant • Développement du tri des déchets avant l'envoi en centre agréé
Bacs de traitement des résidus de colles vinyliques	<ul style="list-style-type: none"> • Diminution de 30% des volumes de rejets de colle • Récupération d'une partie de l'eau pour des utilisations de nettoyage

Partager notre engagement

Afin de maîtriser les impacts liés à l'ensemble des activités, il a été établi un diagnostic global portant notamment sur les points suivants :

- ✓ La qualité des eaux ;
- ✓ La gestion des déchets ;
- ✓ Les transports terrestres ;
- ✓ La gestion des ressources ;
- ✓ La consommation d'énergie.

Après le lancement de cette phase de diagnostic, Cloisons Partena a mis en place différentes actions et une démarche de management environnemental.





www.cloisons-partena.com
info@cloisons-partena.com

16 Quai du Châtelier
93451 L'Île-Saint-Denis Cedex

Tél. +33 (0)1 55 84 01 00
Fax. +33 (0)1 42 43 59 30